



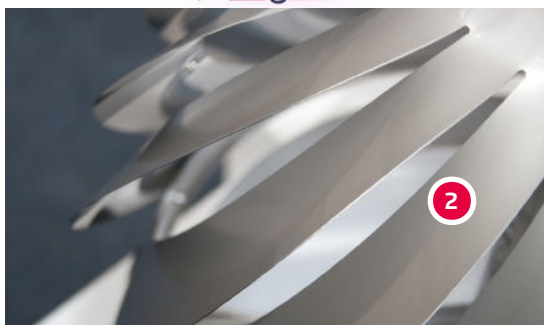
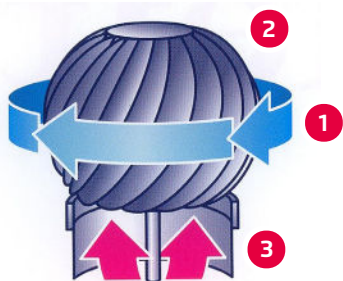
De l'air frais
dans le garage

ÉCOLOGIQUE
PRATIQUE
ÉLÉGANT

Le ventilateur en acier inoxydable fonctionnant uniquement à l'énergie éolienne (aucune installation électrique est nécessaire), favorise le climat ambiant à l'intérieur du garage. La tête d'aération rotative aspire une quantité d'air humide d'environ 125 m³/h hors du garage, même par vent faible. Grâce à sa construction à lamelles, ainsi qu'à sa cuvette de condensation intégrée, toute pénétration d'eau de pluie est exclue. L'idéal est d'installer un ventilateur de garage écologique par module de garage.


ZAPF
DIE GARAGE

03/2023

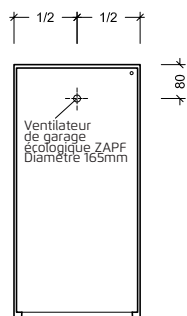


CARACTÉRISTIQUE	FONCTION	BÉNÉFICE
Fonctionne par énergie éolienne 1	Pas d'alimentation électrique nécessaire	Pas de consommation de courant électrique = pas de frais
Construction spéciale des lamelles 2	Aspire même par vent faible 125 m ³ /h d'air humide du garage	Échange continu d'air frais
Détermination métrologique d'une évaporation de 3,1 litre/jour 	1 litre d'évaporation de plus comparé à un garage sans ventilateur	Séchage rapide du garage et du véhicule
Circulation continue de l'air dans le garage 3	L'air chaud montant est également évacué.	Meilleur climat intérieur
Construction de lamelles et cuvette de condensation intégrée 	Pas de pénétration d'eau de pluie	Pas de pénétration supplémentaire d'humidité
Structure en acier inoxydable	Pas de corrosion	Longue durée de vie du ventilateur

Caractéristique particulière

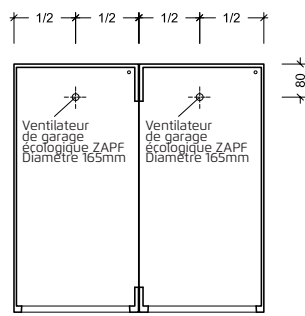
MONTAGE

Exemple de garage simple



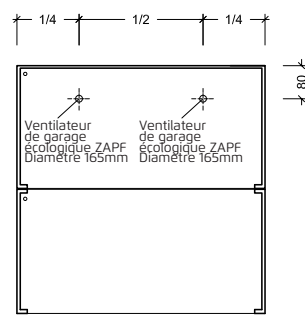
Plan de masse

Exemple de garage double

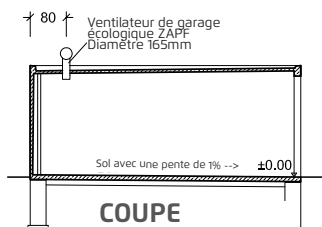


Plan de masse

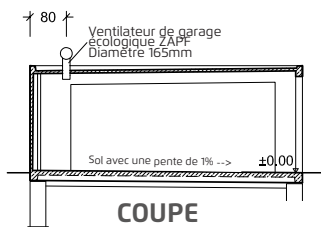
Exemple de garage grande capacité



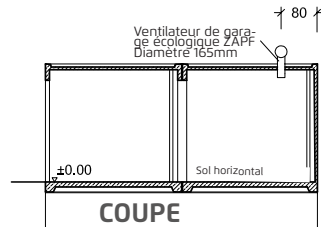
Plan de masse



COUPE



COUPE



COUPE

Pour le montage, il faut réaliser un perçage de 160 mm de diamètre. Celui-ci doit être effectué au centre et à environ 80 cm du mur arrière. Lors du perçage, il faut veiller à utiliser correctement la perceuse. Pendant le perçage, la perceuse pourrait éventuellement heurter l'armature du garage. Après le montage/l'installation de l'aérateur de garage écologique ZAPF, il est nécessaire de réaliser une étanchéité de toiture dans les règles de l'art (idéalement par un couvreur).